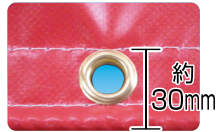


縫製・ハトメ・ウェルダ加工

無料 周囲縫製(ロープ有・無)
周囲ロープ有りやロープ無しで縫製いたします。1本針と2本針があります。2本針の場合は周囲に補強帯を挟み込んで縫製します。



割引 出力のみ
カットなし、加工なしです。
¥300/m² 割引

無料 ハトメ加工
ご指定がない場合は内径9φ(真鍮金色)のハトメ加工をします。ハトメ箇所・ピッチ等をご指定ください。※100mmピッチ以下は有料です。
真鍮金色・銀色：内径9φ・12φ・15φ
ステンレス銀色：内径6φ



割引 カットのみ
仕上がりサイズにカットします。加工なしです。
¥200/m² 割引

無料 袋加工
パイプ通し用の袋縫い加工です。パイプの直径をお知らせください。

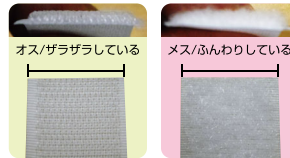


割引 周囲カット+ハトメ加工
仕上がりサイズにカットし、ハトメ加工をします。縫製なしです。
¥100/m² 割引

有料 1m²以下の加工費
1枚のサイズが1m²以下の場合、カットや縫製等の加工費を頂きます。価格は内容により異なります。



有料 マジックテープ加工
マジックテープを縫い付けます。25mm幅と50mm幅のどちらかをご指定下さい。



有料 ウェルダ加工
20mm幅の高周波ウェルダ加工です。料金はお問い合わせください。



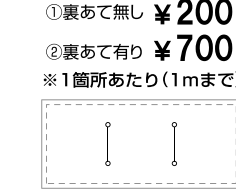
有料 透明ポケット加工
0.5mm厚の透明塩ビシートをウェルダ加工で取付けます。



ウェルダ加工部分
が白くなります

有料 幅継ぎ加工・幅継ぎ縫製
ターポリン類はウェルダ加工で、ポリエステル布は縫製で幅継ぎします。幅継ぎで大型幕の製作が加工です。料金はお問い合わせください。

有料 風抜きスリット加工
幕の内部に風抜き用の切込みを入れます。裂け防止のため、切込み上下に10φの丸穴を開けます。

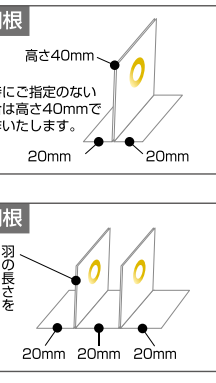


有料 あおり止め加工
裏面にあおり止めを、ウェルダ加工にて取付けます。

有料 ロープ出し縫製
6φロープを出して縫製します。ロープの長さをご指定ください。

点在タイプ
1枚羽根 1箇所 ¥700
2枚羽根 1箇所 ¥900

長ものタイプ
1枚羽根 1m ¥1,500 ※1m未満でも1500円/箇所
2枚羽根 1m ¥2,000 ※1m未満でも2000円/箇所

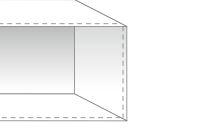


L型縫製とご指定ください
袋加工のロープ出し
そのまますます
上下で ¥1,500
※別途ロープ代を頂きます(下記)

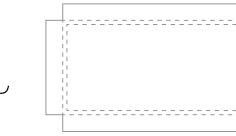
通常仕様 ※指定無しの場合
無料
ロープを通して、裏から

四隅ロープ出し
表
裏
1m当たり ¥60
【例】四隅6φロープ出し
各2mの場合
8m×60円=480円

有料 箱型縫製
底なし五面の箱型に縫製します。



有料 四辺袋加工
四辺をパイプ通し用の袋縫い加工をします。パイプ径をお知らせください。

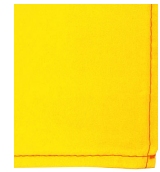


各種縫製

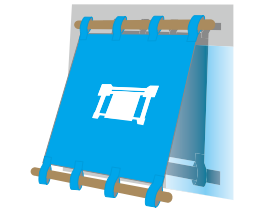
有料 のれん縫製
布を縫いつなぎ、チチ縫付けやパイプ通し用の袋縫い加工をします。



有料 のぼり三方三巻縫製
上下二辺とチチがない片側の一边を三巻縫製します。
¥80~150



有料 共布チチ加工
幕本体と同色・生地にて縫製します。



有料 のぼり二辺袋縫い
上と片側の二辺を袋縫いし、二辺をヒートカットもしくは三巻縫製します。
二辺ヒートカット ¥200~¥370
二辺三巻縫製 ¥260~¥480



ラミネート・寸法カット・貼り加工

無料 ラミネート加工
ご注文の際に、「グロス」または「マット」のどちらかをご指定ください。
※ラミネート付き商品に限ります



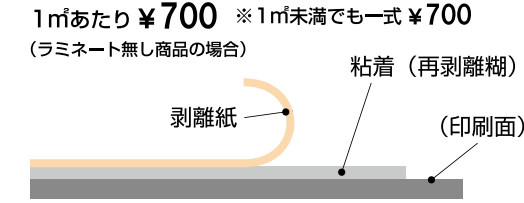
有料 寸法カット
ご注文時に「カットあり」とご指定ください。ご指定寸法にカットします。納期を頂きますのでお問い合わせ下さい。



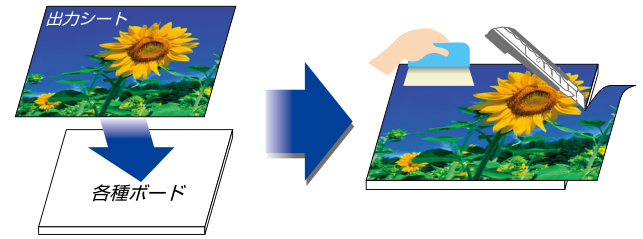
1枚あたりが1m²以下の場合
1m²当たり ¥50
計算例：500mm x 600mm
四辺の和2.2m x ¥50 = ¥110

1枚あたりが1m²以上の場合
1m²当たり ¥200
計算例：1000mm x 1200mm
面積1.2m² x ¥200 = ¥240

有料 粘着加工
内側から外側へ向けて広告表示をする場合などにご利用いただけます。また、両面ステッカーを製作される際にご利用ください。㎡数により価格は異なりますので、お問い合わせください。



有料 シート貼り加工
各種ボードへの貼り加工も承ります。お問い合わせください。



取付・梱包

有料 パイプ・ロープ取付
袋加工の内側に、パイプとロープを幕本体に取付けや、ハトメにロープを取付けます。基本は取り付けておりませんので、ご注文時にご指定下さい。



有料 タペストリーパイプ取付
タペストリーパイプ用に加工し、幕本体に取り付けます。基本は取り付けておりませんので、ご注文時にご指定下さい。



有料 ロープ取付
ハトメにロープを取付けます。基本は取り付けておりませんので、ご注文時にご指定下さい。



有料 個別梱包
袋入れ・紙管巻き・箱入れなど個別に梱包します。基本は適量で一括梱包(無料)しておりますので、ご注文時にご指定下さい。